

IDENTITEIT
ELST



Het is de combinatie van de groene leefomgeving, het eigenzinnige dorpse karakter, de cultuurhistorie van het gebied en de nabijheid van de stedelijke dynamiek die Elst tot een aantrekkelijke plek maken..

ELSTER
STRATEN



1 STRAATBEELD



klassieke laan, ruim en recht

levendige straat

gebogen straat



licht meanderend

erf, auto te gast

voetgangersstraat

2 VOORKANT



voor deur op de straat

aan een erf

aan een groenzone

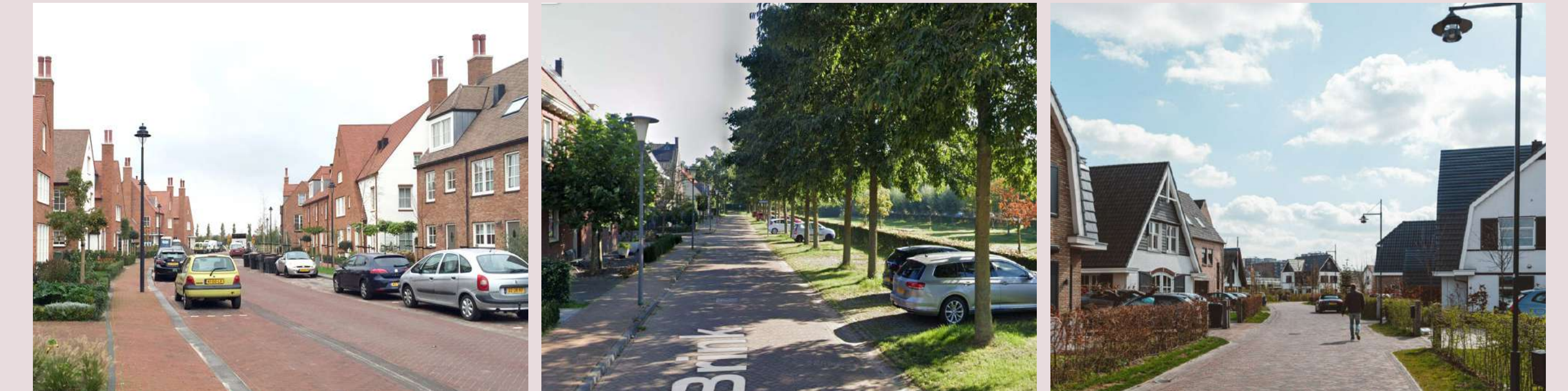


aan een hofje

voortuintje aan de straat

met veranda aan een woonpad

3 PARKEREN



parkeren in het zicht

in een groene berm

op eigen kavel



parkeren uit het zicht

in een parkeercoffer

parkeerstraat achter de woning

4 BUITENRUIMTE



omheinde achtertuin

buitenkamer aan het park

collectief in de boomgaard



met je voeten in de ecozone

rond gezamenlijke (speel)tuin

veranda aan het park

5 KORRELGROOTTE



plat blok

hoge villa met kap

gelede wand



geleed volume

appartement XL

hoog maar compact

6 MATERIALEN



hout

keramische dakpannen

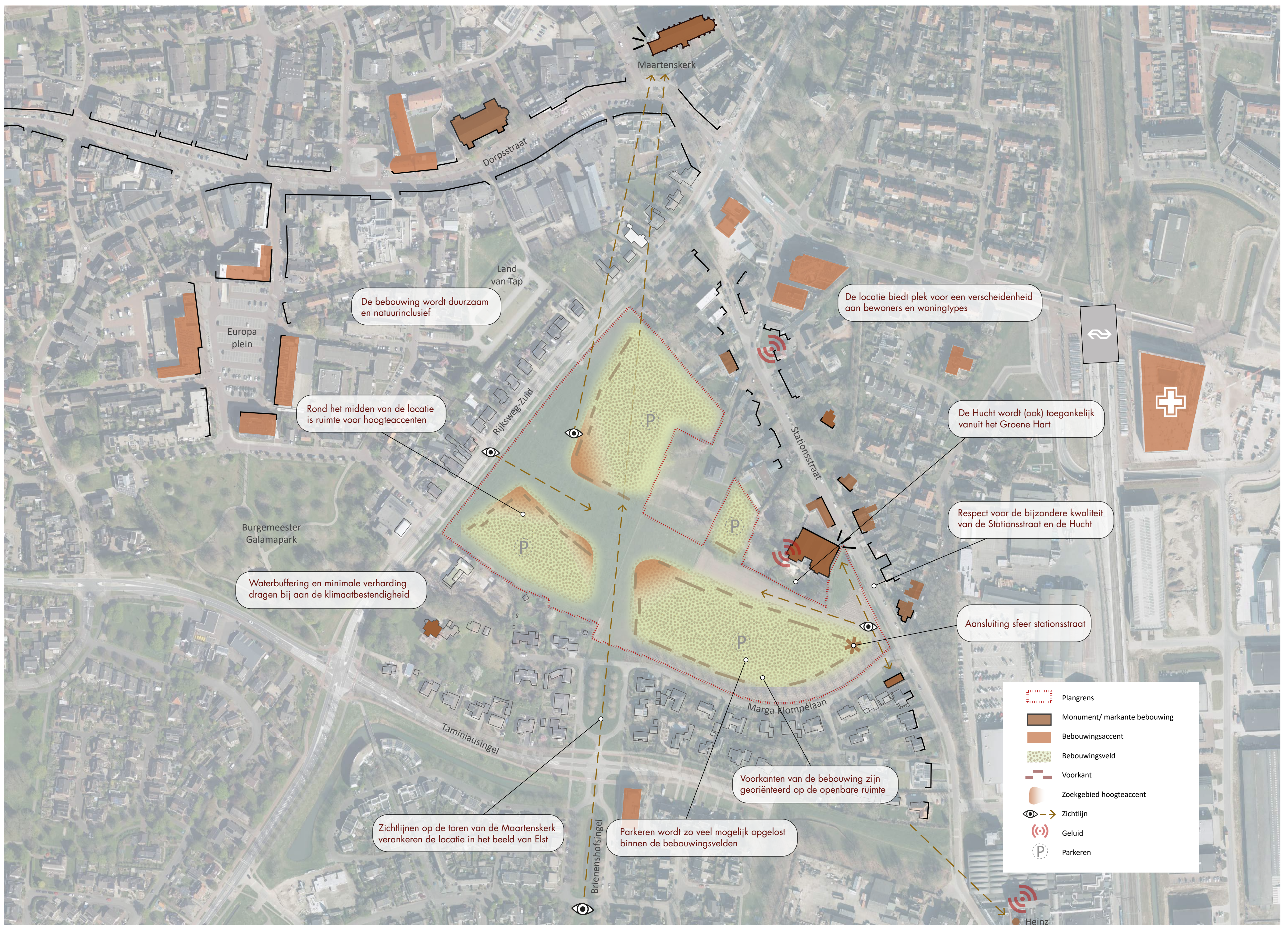
groen dak



licht gekeimd

metselwerk

riet



BESTAANDE KWALITEITEN



kerkje Stationsstraat



villa's Stationsstraat



de Hucht



Rijksweg-zuid



Maartenskerk



Marga Klompélaan

NATUURLIJK HART

- actief
- wild(er)
- organisch
- ontdekken
- natuurlijke beplanting
- wadi's
- natuurspeelplekken
- buitensporten
- hondenuitloop gebied

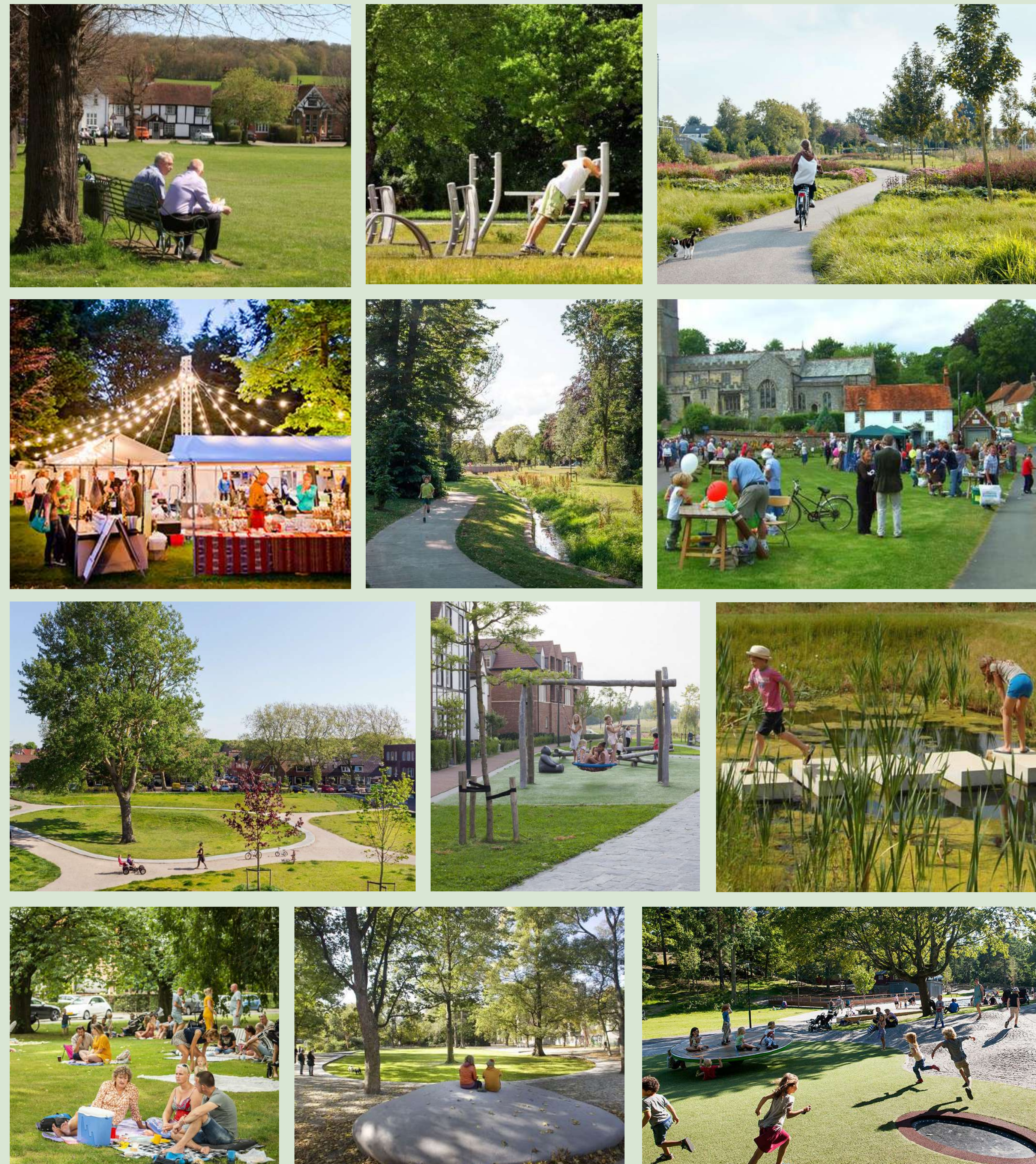
EEN BIODIVERSE EN NATUURLIJK INGERICHTE CENTRALE GROENE RUIMTE



DORPSWEIDE

- gazon met bomen
- ontmoetingsplek
- kleinschalige evenementen
- speelvoorzieningen
- sportvoorzieningen
- kunst en cultuur

EEN CENTRALE GROENE ONTMOETINGSRUIMTE VOOR ELST

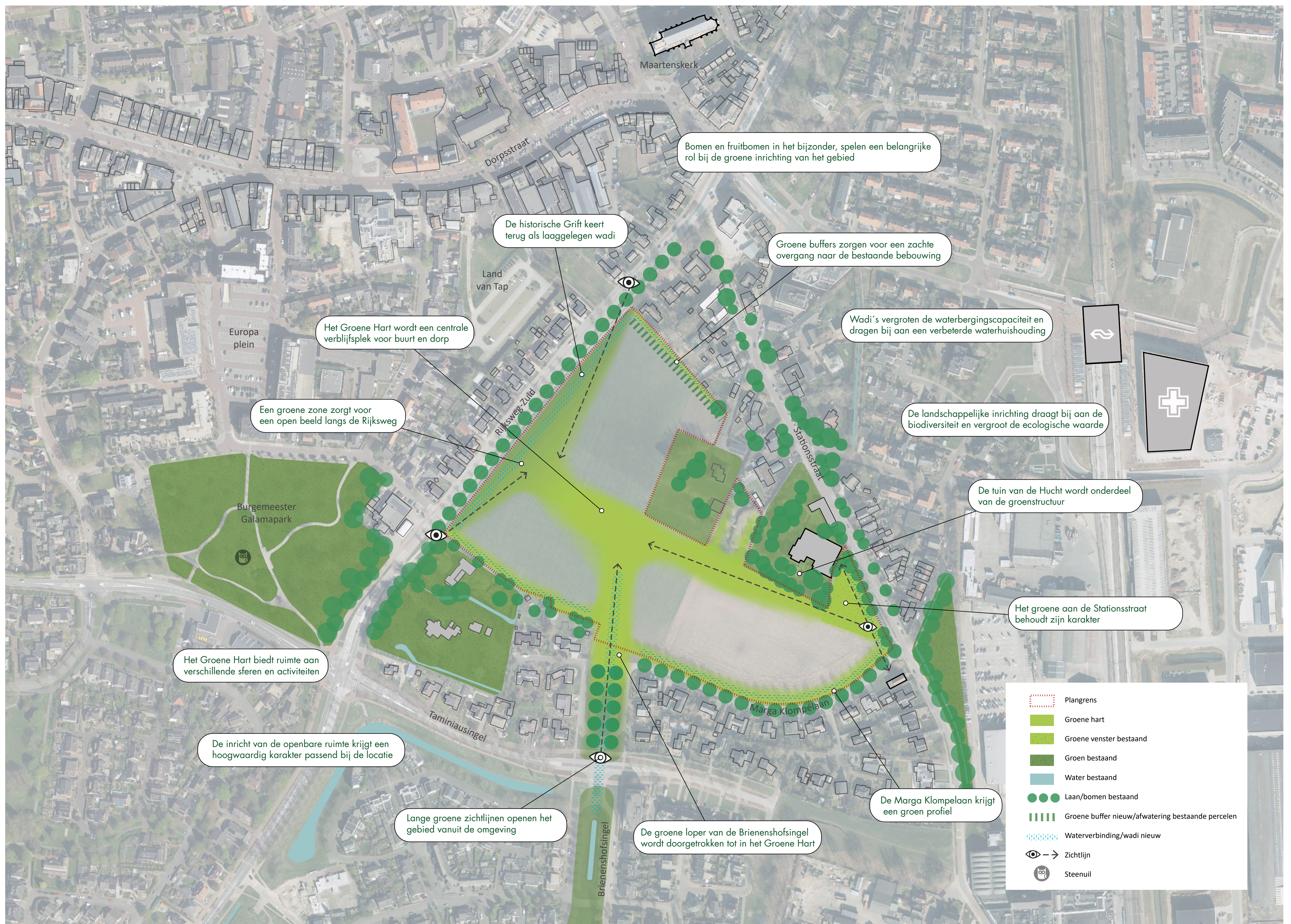


DE BOOMGAARD

- landelijk karakter
- bloeiende bomen
- plukfruit
- eetbare beplanting
- braderie
- moestuin
- wandelen
- natuurspelen
- beheer met dieren

DE GROENE CENTRALE RUIMTE ALS PUBLIEKE BOOMGAARD





BESTAANDE KWALITEITEN



de Hucht



zichtlijn vanaf de stationstraat



monumentale villa Rijksweg



zichtlijn naar de St Maartenskerk



het Groene venster aan de stationstraat



Brasserie Binx